



## VILLA MANDÉE - ARCACHONNAISE DE CHARME - TAUSSAT LES BAINS - BASSIN D'ARCACHON



### VILLA MANDÉE - ARCACHONNAISE DE CHARME - TAUSSAT LES BAINS - BASSIN D'ARCACHON

Location de vacances dans une Arcachonnaise de  
charme pour 8 personnes à Lanton sur le Bassin  
d'Arcachon

<https://villa-mandee-taussat.fr>



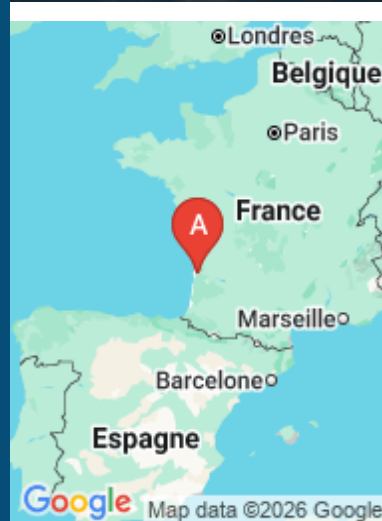
Madame Marie-Andrée Rieu

+33 6 71 58 41 56

**A** Villa Mandée - Arcachonnaise de charme : 11  
Allée Gabrielle 33138 LANTON



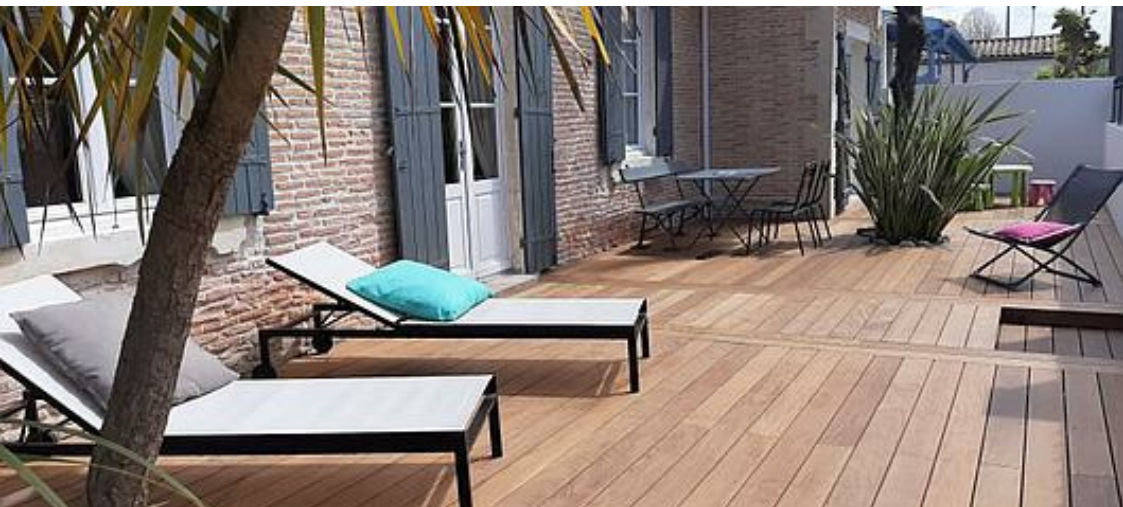
Map data ©2026 Imagery ©2026 Airbus, Landsat / Copernicus, Maxar Technologies



Map data ©2026 Google



Map data ©2026 Google



## Villa Mandée - Arcachonnaise de charme



Maison



8

personnes  
(Maxi: 8 pers.)



4

chambres

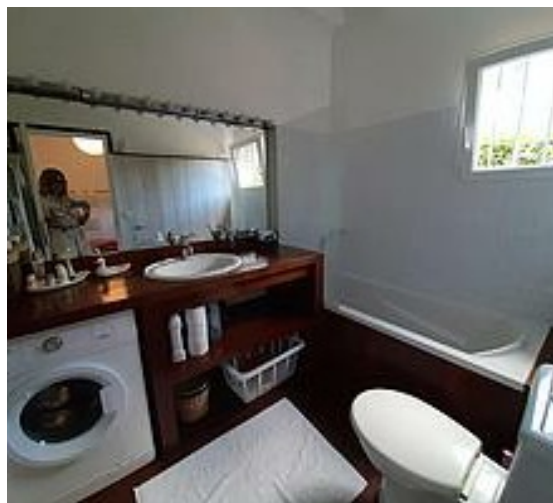
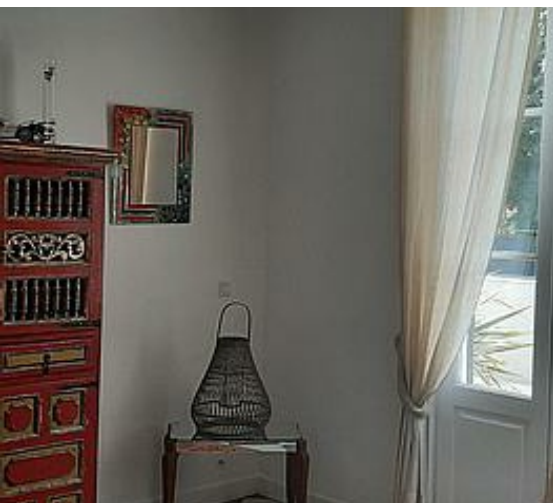


135

m<sup>2</sup>

Idéalement située dans le charmant quartier ancien de Taussat au Coeur du Bassin d'Arcachon, cette ravissante villa arcachonnaise a été entièrement restaurée afin de vous proposer tout le confort possible pour un séjour réussi.






# Pièces et équipements

<i>Chambres</i>	Chambre(s): 4 Lit(s): 6	dont lit(s) 1 pers.: 3 dont lit(s) 2 pers.: 3
<i>Salle de bains / Salle d'eau</i>	Salle de bains avec baignoire Sèche cheveux	Salle de bains avec douche
	Salle(s) de bains (avec baignoire): 1 Salle(s) d'eau (avec douche): 1	
<i>WC</i>	WC: 2 WC indépendants	WC privés
<i>Cuisine</i>	Cuisine américaine Combiné congélation Four Lave vaisselle	Plancha Congélateur Four à micro ondes Réfrigérateur
<i>Autres pièces</i>	Séjour	Terrasse
<i>Media</i>	Câble / satellite Wifi	Télévision
<i>Autres équipements</i>	Lave linge privatif	Matériel de repassage
<i>Chauffage / AC</i>	Chauffage Climatisation	Cheminée
<i>Exterieur</i>	Jardin privé Terrain clos	Salon de jardin
<i>Divers</i>		


## Infos sur l'établissement

 *Communs*

 *Activités*

 *Réseaux*      Accès Internet

 *Stationnement*      Parking      Parking privé

 *Services*      Location de draps et/ou de linge      Nettoyage / ménage  
possibilité menage fin de sejour 150 E pour une desinfection parfaite.

 *Extérieurs*

## A savoir : conditions de la location

*Arrivée* 15H

*Départ* 10H

*Langue(s)  
parlée(s)* Anglais

*Annulation/  
Prépaiement/  
Dépot de  
garantie* reservation 30 %  
caution 2000E  
caution menage 150 E

*Moyens de  
paiement*

*Ménage*

*Draps et Linge  
de maison* location de draps /25 E  
location serviettes/10 E

*Enfants et lits  
d'appoints* Lit bébé

*Animaux  
domestiques* Les animaux sont admis.

## Tarifs (au 20/04/26)

Villa Mandée - Arcachonnaise de charme

location 2 semaine minimum pendant les vacances d'été sauf semaine entre 2 locations

Tarifs en €:	Tarif 1 nuit en semaine (L, M, M, J, D)	Tarif 1 nuit en weekend (V ou S)	Tarif 2 nuits weekend (V+S)	Tarif 7 nuits semaine
du 03/01/2026 au 04/07/2026				1500€
du 04/07/2026 au 11/07/2026				1800€
du 11/07/2026 au 25/07/2026				2000€
du 25/07/2026 au 15/08/2026				2500€
du 15/08/2026 au 29/08/2026				2300€
du 29/08/2026 au 05/09/2026				1800€
du 05/09/2026 au 30/01/2027				1500€

# Mes recommandations

À voir, à faire à Coeur du Bassin

Balades et randonnées

OFFICE DE TOURISME COEUR DU BASSIN D'ARCACHON  
[WWW.TOURISME-COEURDUBASSIN.COM](http://WWW.TOURISME-COEURDUBASSIN.COM)



## Le Four à Bois de Taussat

+33 6 30 92 75 18  
20 Avenue Guy Célérier

0.1 km  
LANTON



Le Four à Bois de Taussat situé à Lanton au Coeur du Bassin d'Arcachon propose de savoureuses pizzas à emporter chaque soir du jeudi au samedi de 18h à 21h de septembre à juin et tous les soirs de 17h30 à 22h sauf le dimanche en juillet et août



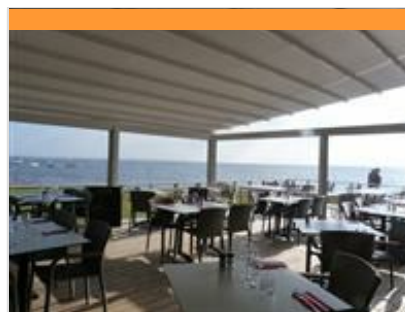
## L'Ostalada

+33 5 56 60 97 21  
20 boulevard Charles de Gaulle  
<https://lostalada-lanton.eatbu.com>

0.4 km  
LANTON



Envie d'un repas agréable français ? Vous êtes à la bonne adresse. Bienvenue dans notre restaurant L'Ostalada. Nous sommes impatients de vous accueillir avec nos recettes savoureuses et de vous offrir une expérience unique. Profitez du soleil sur notre terrasse dédiée. Nos salles climatisées sont parfaites pour une pause rafraîchissante pendant les vagues de chaleur.



## Le F des Fontaines

+33 5 57 70 23 43  
Port de plaisance  
<https://restaurant-les-fontaines.com/>

0.4 km  
LANTON



Vous recherchez un restaurant les pieds dans l'eau pour profiter d'une vue imprenable sur le Bassin d'Arcachon ? Ne cherchez pas plus loin vous avez trouvé. Le restaurant Le F des Fontaines est idéalement placé, sur le port de Taussat, dans la commune de Lanton et non loin d'Andernos les Bains. Le F des Fontaines vous propose une cuisine traditionnelle de qualité. L'équipe du restaurant vous accueille chaleureusement et sait vous conseiller l'accord parfait entre plats et vins.



## Le Platane

+33 5 56 60 58 98  
1 allée Thalassa  
<https://www.restaurant-leplatane.fr/>

0.7 km  
LANTON



Spécialités de fruits de mer et grillades de viandes et poissons. Vue superbe sur le Bassin et terrasse couverte.



## Le Cabanon

+33 5 56 82 99 54  
Port de Cassy  
<https://restaurantlecabanonlanton.com/>

1.8 km  
LANTON



Une terrasse les pieds dans l'eau, des plateaux de fruits de mer et poissons du Bassin et de l'océan.... Une adresse sûre du Bassin.

# Mes recommandations (suite)

À voir, à faire à Coeur du Bassin

Balades et randonnées

OFFICE DE TOURISME COEUR DU BASSIN D'ARCHACHON  
WWW.TOURISME-COEURDUBASSIN.COM



## Le Vésuve

+33 5 57 70 70 46

4 avenue Pierre Techoueyres

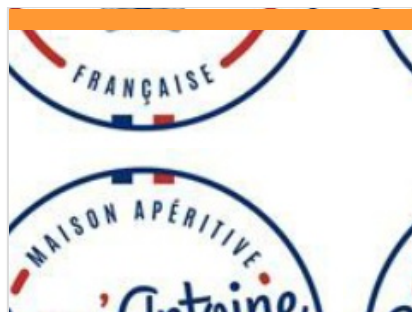
<https://www.pizzeria-levesuve.fr/>

1.8 km

LANTON



Le vésuve Pizzas à emporter - Commande par téléphone : 05.57.70.70.46 Moyens de paiement : Carte bleue (minimum 15€) - Espèce - Chèques - Tickets restaurant Ouvert tous les jours : midi et soir sauf le dimanche midi



## L'épicerie de Garg'Antoine

+33 5 40 80 62 52

14 Avenue de la République

<https://gargantoine.fr/>

1.8 km

LANTON



Vous connaissez Gargantua ? Venez découvrir Garg'Antoine ! Garg'Antoine, l'apéritif, ça le connaît ! Issu du milieu paysan, il est tombé dans le pastis de son père quand il était petit. Le saucisson est son bâton de pèlerin, les plaisirs épicuriens sa religion, au point qu'il en a fait son métier. À son comptoir, il partage avec convivialité et générosité une sélection fine de produits apéritifs artisanaux, gourmets et français à emporter ou à déguster sur place accompagnée d'un verre de vin ou d'une bière locale!



## Chez Geneviève

+33 5 56 26 81 05

62 Rue du Port

6.3 km

AUDENGE



Au restaurant de Geneviève, ouvert à l'année, on est heureux d'y retrouver sa cuisine digne d'un retour de pêche. Restauration traditionnelle - Plateau de fruits de mer avec homard - Crêperie sucrée



## Location de vélos - La Bricailleterie

+33 5 56 26 04 69

21 Avenue Guy Celerier

0.1 km

LANTON



Située en plein cœur du bourg de Taussat et à quelques minutes de la piste cyclable qui parcourt le Bassin en toute sécurité, la Bricailleterie propose la location de vélos adulte et enfant ainsi que de remorques pour une durée allant de la 1/2 journée à plusieurs jours. Il est aussi possible de faire réparer son vélo.



## Port de Fontainevieille

+33 5 56 82 17 31# +33 5 57 70 26

55

0.3 km

LANTON



Le port de Fontainevieille est un port d'échouage de 180 places (tirant d'eau de 1 à 1,80 mètre suivant marées). Carburant sur place et commerces à 800 mètres.

# Mes recommandations (suite)

À voir, à faire à Coeur du Bassin

Balades et randonnées

OFFICE DE TOURISME COEUR DU BASSIN D'ARCACHON  
[WWW.TOURISME-COEURDUBASSIN.COM](http://WWW.TOURISME-COEURDUBASSIN.COM)



## Plage de Taussat-les-Bains

Allée Thalassa

0.3 km  
LANTON



La plage de Taussat s'étend du port de Fontainevieille jusqu'au vieux port de Taussat et passe devant de majestueuses villas datant du début du XXème siècle, époque où les bains de mer devenaient à la mode. Remontez le temps et imaginez-vous dans la peau d'un baigneur venant d'acquérir le droit à des congés payés et qui venait, ici, profiter des biens faits des bains de mer.



## Le Manège de Taussat

+33 6 87 99 66 34  
Place de Courcy

0.4 km  
LANTON



Institution de Taussat, sur la charmante place de Courcy, retrouvez durant l'été son fameux manège, sa salle de jeux pour enfants et adultes, son trampoline, son labyrinthe et ses douceurs sucrées et salées.



## Port de Taussat

+33 5 56 03 86 00

0.6 km  
LANTON



Le port de Taussat est un port d'échouage de 55 places (tirant d'eau de 1 à 1,80 mètre suivant les marées).



## Club nautique de Taussat-Cassy

+33 5 56 82 57 22 +33 7 88 44 09 77  
Allée Albert Pitres  
<https://www.cntc.site>

0.7 km  
LANTON



Labellisé Ecole Française de Voile, le Club Nautique de Taussat-Cassy propose initiation et perfectionnement en optimist, planche à voile, catamaran, dériveurs (420 et RS Féva) et bateaux collectifs sur le magnifique plan d'eau du Bassin d'Arcachon. Des stages sont organisés pour les enfants (à partir de 6 ans) et les adultes. Il propose également, en saison estivale, la location de stand up paddle, catamaran et dériveur. Et selon la marée, sortie à la journée autour de l'île aux oiseaux.



## Balade naturaliste en kayak de mer

+33 5 57 70 67 56  
1 route du Stade

1.2 km  
LANTON



Depuis le port de Cassy, encadré par un guide professionnel, vous abordez le Domaine de Certes, où vous posez le pied, pour quelques instants d'observations ornithologiques avec un guide naturaliste (retour en kayak). Déconseillé aux moins de 12 ans. Condition : savoir nager Uniquement sur réservation auprès de l'Office de Tourisme du Coeur du Bassin. En partenariat avec le Conseil Départemental.

# Mes recommandations (suite)

À voir, à faire à Coeur du Bassin

Balades et randonnées

OFFICE DE TOURISME COEUR DU BASSIN D'ARCACHON  
WWW.TOURISME-COEURDUBASSIN.COM



## Tennis club de Lanton

+33 5 56 26 03 65

1 route du Stade

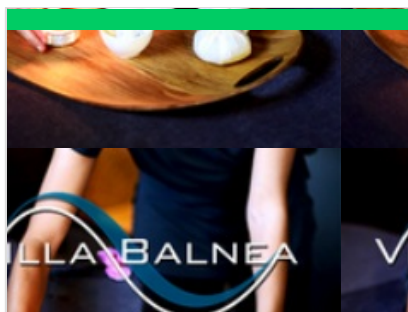
<https://tenup.fft.fr/club/59330307>

1.2 km

LANTON



5 courts de tennis en dur à l'extérieur. Location possible. Enseignement : stages, cours individuels.



## Villa Balnea

+33 5 56 26 54 39

7 avenue de la République

<http://www.villa-balnea.com>

1.5 km

LANTON



Villa Balnea : Institut de Beauté et Bien-être Accordez-vous une pause détente à Villa Balnea, votre institut de beauté à Lanton (Cassy). Notre équipe vous accueille pour des soins du visage, des modelages relaxants (solo ou duo) et des soins corps (LPG inclus) de qualité ainsi que des prestations esthétiques complètes pour une mise en beauté totale lors de votre visite.



## Aire de jeux de Cassy

Rue du port

1.8 km

LANTON



Aire de jeux pour enfants



## Aire de pique-nique de la plage de Cassy

+33 5 56 03 86 00

Rue du Port

1.8 km

LANTON



En bordure du chemin du littoral, l'aire de pique-nique de la plage de Cassy dispose de plusieurs tables avec vue imprenable sur le Bassin d'Arcachon. Aire de jeux et toilettes publiques à proximité.



## Le Batelier de Suzette

+33 6 16 53 43 24

Rue du Port

<https://www.lebatelierdesuzette.com/>

1.8 km

LANTON



Venez découvrir, en voilier monocoque 9 places ou en bateau à moteur 5 places, au rythme des marées et de la nature, le Bassin d'Arcachon, l'île aux oiseaux et ses cabanes Tchanquées, Le Cap Ferret, la Dune Pyla. Sans oublier les ravissants villages de la presque île et ceux méconnus du fond du Bassin. Possibilité de dégustation de produits locaux sur commande. Le Voilier Eole 3 est un voilier de grand voyage avec une capacité de 9 pers + skipper. Son confort et sa sécurité permettent l'accès à tous les publics, novices comme expérimentés. Ses équipements et sa configuration vous font découvrir le Bassin d'Arcachon dans un cadre exceptionnel.

# Mes recommandations (suite)

À voir, à faire à Coeur du Bassin

Balades et randonnées

OFFICE DE TOURISME COEUR DU BASSIN D'ARCACHON  
WWW.TOURISME-COEURDUBASSIN.COM



## Port de Cassy-Lanton

+33 5 56 82 93 09

1.9 km  
LANTON



Le port de Cassy-Lanton est un port d'échouage de 225 places (tirant d'eau de 1 à 1,80 m suivant marées). Sur place, vous trouvez des toilettes et des commerces à 500 mètres. De nombreuses manifestations y sont organisées.



## Plage Suzette

Avenue de Californie

2.1 km  
LANTON



Le long du sentier du littoral et de ses tamaris, la plage Suzette permet à marée haute de se baigner dans des eaux calmes et en toute saison de profiter du bord de mer. Lieu de baignade à marée haute, elle se transforme en terrain de jeu pour petits et grands à marée basse. Des toilettes publiques sont à disposition. Plage non surveillée et interdite aux chiens.



## Golf des Aiguilles Vertes

+33 5 56 82 95 71  
Route de Bordeaux

2.7 km  
LANTON



En bordure du Bassin d'Arcachon, ce parcours de 9 trous sur sable (par 33, 2247 m) est plat et accessible à tous. Il est jouable toute l'année et tous les jours. Les Aiguilles Vertes... le nom du golf donne le ton : les pins vous accompagnent tout au long du parcours. Il y a la possibilité sur place de louer du matériel (enfant et adulte). L'accueil est chaleureux et l'air salé ouvre l'appétit. Les cabanes d'ostréiculteurs sont à deux pas pour commenter votre partie autour d'une assiette d'huîtres.



## Bassin de baignade de Lanton

+33 5 56 03 86 00  
13B Route de la Plage

3.3 km  
LANTON



Vous ressentez l'envie irrésistible de plonger dans une eau bien fraîche, malheureusement la marée est basse... Pas de panique ! Le bassin de baignade de Lanton est un plan d'eau de mer aménagé. Une agréable plage de sable permet aux grands comme aux plus petits de s'installer comme en bord de mer et d'apprécier des moments de baignade en toute sécurité. L'accueil des personnes à mobilité réduite y est également possible puisque le site bénéficie depuis plusieurs années du label "Handiplage" ainsi que d'un Tiralo. La baignade est surveillée en saison estivale par des maîtres nageurs sauveteurs, et des activités ludiques et sportives sont proposées à tous ceux qui le souhaitent, en famille ou seul à partir de 15 ans, avec CAP 33.



## Visite de Taussat-les-Bains

+33 5 57 70 67 56

3.6 km  
LANTON



Plongez dans l'histoire fascinante de Taussat, l'une des premières stations balnéaires du Bassin d'Arcachon, née à l'époque où les bains de mer faisaient fureur ! Alain, passionné et fin connaisseur des lieux, vous embarque pour une balade au dédale des rues et le long de la plage. Au fil du parcours, il vous dévoile les secrets des villas en bord de mer et les illustres personnages qui y ont séjourné. Imaginez Toulouse-Lautrec profitant de ses étés à la Villa Bagatelle, François Mauriac trouvant l'inspiration à la Villa Sainte-Marguerite, ou encore l'ancienne « Molaire », aujourd'hui connue sous le nom évocateur de « Château Castel Landou ». Laissez-vous séduire par le charme intemporel de ces ruelles pittoresques, véritables passages secrets menant tout droit à la Sur réservation auprès de l'Office de Tourisme du Coeur du Bassin.

# Mes recommandations (suite)

À voir, à faire à Coeur du Bassin

Balades et randonnées

OFFICE DE TOURISME COEUR DU BASSIN D'ARCACHON  
WWW.TOURISME-COEURDUBASSIN.COM



## Le Delta de la Leyre en canoë collectif : une immersion nature !

+33 5 57 70 67 56

20 allées de Boissière

<http://www.tourisme-coeurdubassin.com>

6.1 km  
📍 AUDENGE



Plongez au cœur d'une aventure inoubliable à bord d'un canoë collectif ! Laissez-vous porter de Biganos à Audenge, au rythme de votre pagaie et de l'esprit d'équipe, accompagnés par votre guide. Sans moteur, cette embarcation vous invite à une immersion authentique et apaisante, où chaque coup de pagaie vous rapproche un peu plus de la nature. Explorez un écrin préservé entre prés salés et roselières, véritables refuges pour une biodiversité exceptionnelle. Cette sortie vous promet un moment de déconnexion totale, entre paysages changeants et rencontres avec la faune locale. Alors, prêt à embarquer ? à partir de 6 ans et savoir obligatoirement nager. Uniquement sur réservation auprès de l'Office de Tourisme du Coeur du Bassin.



## Port d'Audenge

+33 5 56 03 81 50

<http://www.mairie-audenge.fr>

6.3 km  
📍 AUDENGE



Situé à un kilomètre du centre-ville, le port d'Audenge est un port typique du Bassin d'Arcachon avec ses cabanes en bois et ses pinasses. Par la mer, il est accessible par un chenal balisé. Le port d'Audenge comprend différentes zones portuaires et équipements : - Le port ostréicole Petit port typique, il se caractérise par une succession de cabanes aux couleurs vives qui abritent ostréiculteurs et pêcheurs et qui proposent pour certaines d'agréables terrasses où vous pourrez déguster en toute tranquillité les huîtres du bassin. - Les ports de plaisance Situés de part et d'autre du port ostréicole, les ports de plaisance nord et sud accueillent actuellement 112 bateaux pour l'un et 145 bateaux pour l'autre. Le port d'Audenge accueille ainsi au total 304 bateaux (plaisance et professionnels). Vous trouverez douche et wc sur place et des commerces à 800 mètres.



## Bassin de baignade d'Audenge

+33 5 56 03 81 50

Port d'Audenge

6.3 km  
📍 AUDENGE



Vous ressentez l'envie irrésistible de plonger dans une eau bien fraîche, malheureusement la marée est basse... Pas de panique ! Sur le port d'Audenge, la plus longue piscine extérieure d'eau de mer d'Europe est là pour exaucer votre souhait. C'est une piscine extérieure à 3 bassins de niveaux différents pour petits et grands. Le long de ces bassins, vous pouvez profiter d'espaces de sable, d'herbe ou d'un caillebotis en bois. Pour les enfants, une aire de jeux aménagée leur permet de se dépenser et de s'amuser en toute sécurité. Un accès aux personnes handicapés et à mobilité réduite est possible grâce à une rampe d'accès. 1 fauteuil amphibie TIRALO est disponible afin de permettre aux personnes à mobilité réduite de profiter pleinement de la baignade. Cours de natation à partir du 31/05 par l'école O'laka - 07 49 57 74 49 / olaka.bassin@gmail.com Aquagym : samedi de 11h à 12h



## Port des Tuiles

+33 5 56 03 94 50

Rue du Prieuré de Comprian

<http://villedebiganos.fr/>

8.7 km  
📍 BIGANOS



C'est de ce port que les tuiles produites à Biganos étaient embarquées sur des chalands qui les menaient vers tous les ports du Bassin aux ostréiculteurs qui y collectaient leurs naissains d'huîtres. Cet usage de tuiles est d'ailleurs toujours d'actualité. A marée basse, les vaches traversaient la rivière à gué, rejoignant ainsi les prés salés de l'Île de Malprat. Aujourd'hui, avec sa trentaine de cabanes, ce port reste un lieu très sauvage, paré de "cotonniers" (baccaris) et de roseaux, et placé sous la protection du Conservatoire de l'Espace Littoral et des Rivages Lacustres. Le port dispose de 22 appontements gérés par la ville (tirant d'eau de 0 à 1,20 m suivant marées, cale de mise à l'eau et cabanes de pêcheurs). Les commerces sont à 2 km.



## Port de Biganos

+33 5 56 03 94 50

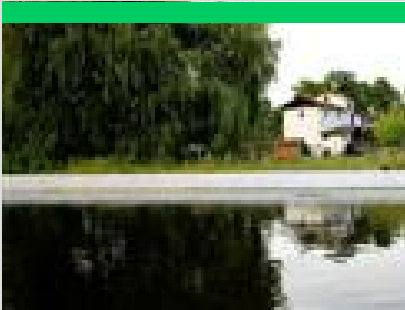
Rue du port

<http://villedebiganos.fr/>

10.5 km  
📍 BIGANOS



Il semble que ce port existait déjà au temps des Romains, à 3,50 m au dessous du niveau actuel. Il était alors installé sur l'estuaire de la Leyre. Lieu de quiétude au milieu de grands chênes, il invite les peintres à installer leur chevalet pour croquer les cabanes colorées des pêcheurs, sur fond de rivière et de verdoyante nature, et ceux qui ont soif d'aventure à embarquer sur des canoës ou kayaks pour d'étonnantes balades à travers la forêt-galerie ou bien entre les roseaux en direction du Bassin. 152 appontements gérés par la municipalité y abritent les bateaux des plaisanciers (tirant d'eau maximal de 1,20 m lors de forts coefficients de marées, cale de mise à l'eau et wc sur place, commerces à 2 km).



## Visite de Caviar de France

+33 5 57 70 67 56  
4 av de la libération

12.2 km  
BIGANOS



Plongez au cœur d'un site naturel unique et préservé pour une expérience sensorielle hors du commun! Ne manquez pas la visite captivante et gourmande du tout premier éleveur, producteur et artisan français de caviar. C'est en 1933, dans un ancien moulin à farine transformé en élevage d'esturgeons, que l'aventure du caviar en Gironde a commencé. Laissez-vous guider par une équipe passionnée à la découverte de l'art délicat de l'"or noir". Admirez ces fascinants esturgeons évoluer dans leur environnement naturel. La visite se poursuit par une vidéo retraçant le parcours de ces poissons majestueux, de leur naissance à la mise en boîte du précieux caviar, et se termine par une dégustation savoureuse. Sur réservation obligatoire



## Centre équestre de Mios

+33 6 61 18 43 60  
47 avenue du Général de Gaulle  
<http://centre-equestre-mios.ffe.com>

18.6 km  
MIOS



Le Centre Équestre de Mios vous accueille tous les jours dans un site arboré et vallonné de 5 hectares. Trois enseignants diplômés d'Etat sont à votre écoute. Le club possède 15 chevaux d'instruction et 22 poneys de tailles différentes. Une infrastructure complète allant du manège semi-couvert à une carrière arrosée et éclairée est à votre disposition. Dès ses 3 ans, vous pouvez promener en main votre enfant, de 5 à 12 ans des cours, des promenades et des demi-journées sont proposés aux enfants. A partir de 13 ans, vous pouvez pratiquer l'équitation à cheval pour de l'initiation, du perfectionnement, de la randonnée ou de la compétition. A poney, à cheval le passage des examens fédéraux est organisé sur le site. Promenade d'une heure dès 11 ans pour tous niveaux.



## Les Pistes de Robin : jeu découverte de Taussat-les-Bains

+33 5 57 70 67 56  
Vieux port de Taussat Allée Albert  
Pitres

0.6 km  
LANTON



Suivez les pistes de Robin dans le petit bourg de Taussat-Les-Bains et découvrez, en famille, l'histoire et les secrets des "Belles Villas" qui caractérisent tant cette ancienne station balnéaire. Destiné aux enfants de 6 à 12 ans accompagnés de leurs parents. Livret, réponses et lot disponibles à l'Office de Tourisme.



## A Lanton, à la rencontre des belles villas de Taussat-les-Bains

+33 5 57 70 67 56  
1 route du stade  
<http://www.rando-landes-de-gascogne.com>

0.6 km  
LANTON



La commune de Lanton est composée de plusieurs bourgs qui se nomment : Lanton, Cassy, Taussat et Blagon. Ancienne station balnéaire, Taussat-les-Bains abrite de magnifiques bâtisses que l'on prénomme "Les belles de Taussat". Repère de quelques célébrités qui venaient s'y ressourcer sur le Bassin d'Arcachon, elles renferment de nombreux secrets. Partez à leur rencontre, elles vous raconteront leur histoire !



## A Lanton, Audenge, Biganos, Le Teich sur les traces de Saint Jacques de Compostelle

+33 5 57 70 67 56  
<http://www.rando-landes-de-gascogne.com>

3.9 km  
LANTON



Sur le chemin de Saint Jacques de Compostelle, entrez dans la peau d'un pèlerin et partez à la rencontre du patrimoine ecclésiastique du Delta de la Leyre. Entre église, prieuré et fontaine miraculeuse, faites halte sur les ports de Biganos le long de la Leyre, rivière que l'on nomme aussi "petite amazone". Accomplissez votre petit pèlerinage !

# Mes recommandations (suite)

À voir, à faire à Coeur du Bassin

Balades et randonnées

OFFICE DE TOURISME COEUR DU BASSIN D'ARCACHON  
[WWW.TOURISME-COEURDUBASSIN.COM](http://WWW.TOURISME-COEURDUBASSIN.COM)



## Boucle du Domaine de Certes

+33 5 57 70 67 56#+33 5 56 82 71 79

<https://www.gironde.fr/environnement/d>

4.3 km

AUDENGE



Milieu riche sur le delta de la Leyre, le Domaine de Certes se situe sur une des plus importantes voies de migrations pour l'avifaune et constitue un site migratoire d'importance internationale pour de nombreuses espèces d'oiseaux dont la spatule blanche. Ancien marais salant, ce vaste espace gagné sur la mer, qui a été reconverti en site piscicole, est maintenant voué à la protection des milieux naturels. Ce circuit de 12.3 km part du parking du château de Certes pour rejoindre le bassin de baignade de Lanton. Des visites guidées naturalistes vous sont proposées par le Conseil Départemental de la Gironde.



## Domaines de Certes - Graveyron

+33 5 56 82 71 79  
47 avenue de Certes

<https://www.gironde.fr/domainedecertes>

5.1 km

AUDENGE



La confrontation entre l'eau douce et l'eau salée agit certes sur la nature, mais aussi sur l'homme qui a modelé le paysage au rythme de ses activités économiques : vocations agricoles, salicoles, piscicoles et forestières. Ces Espaces Naturels Sensibles se caractérisent pour le domaine de Certes avec des digues aménagées par l'Homme : marais salants et anciens réservoirs à poissons, et pour le domaine de Graveyron : prairies humides et prés salés. Cet espace abrite de nombreuses populations d'oiseaux tout au long de l'année, dont certaines espèces rares et protégées.



## Domaine de Saint-Brice

+33 5 56 60 18 07#+33 5 56 82 02 95

<http://www.conservatoire-du-littoral.fr>

5.4 km

ARES



Le domaine de Saint-Brice, propriété du Conservatoire du Littoral, est situé sur les territoires des communes d'Arès et d'Andernos-les-Bains. Il est en grande partie composé de bois et de forêts où se côtoient pins maritimes, chênes, saules et trembles, ainsi qu'une multiple variété de sous bois comme les ajoncs, genêts, fougères, arbusiers et bruyères. Deux étangs ajoutent à l'intérêt biologique de cet espace préservé.



## A Audenge, sur le Domaine de Graveyron entre terre et eau

+33 5 57 70 67 56#+33 5 56 82 71 79

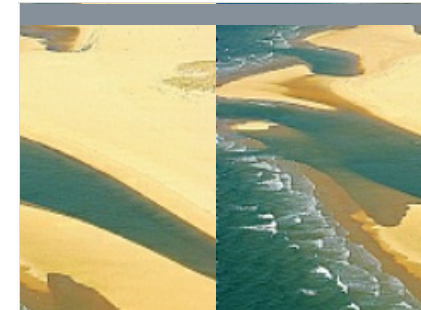
<http://www.rando-landes-de-gascogne.com>

6.2 km

AUDENGE



Propriété du Conservatoire du Littoral et géré par le Conseil Départemental de la Gironde, le Domaine de Graveyron est un espace naturel sensible protégé situé dans la continuité du sentier du Littoral qui borde le Bassin d'Arcachon. Réservoirs à poissons au XIXème siècle, il abrite aujourd'hui un grand nombre d'espèces d'oiseaux qui se mêlent à une flore verdoyante. Les départs s'effectuent, principalement, depuis le port d'Audenge pour une boucle d'environ 5 km. Les topo-guides sont disponibles à l'Office de Tourisme.



## Le Bassin d'Arcachon

+33 5 56 52 61 40

<http://www.tourisme-gironde.fr>

6.3 km

ARCACHON



Le Bassin d'Arcachon est situé au cœur des Landes de Gascogne. Il est de forme triangulaire, délimité par plus de 80 km de côtes plates ou dunaires boisées. Il est largement ouvert sur le golfe de Gascogne et la marée fait pénétrer et sortir deux fois par jour des masses d'eau considérables. Le Bassin est partiellement isolé de l'océan par un cordon dunaire comprenant notamment le Cap Ferret, la dune du Pilat et le banc d'Arguin. L'ouverture sur l'océan Atlantique se fait par un accès unique, les « passes », un ensemble de chenaux d'environ 3 km de large permettant la circulation de l'eau entre le bassin et l'océan. Au centre du bassin se trouve l'île aux Oiseaux et ses cabanes tchanquées.

# Mes recommandations (suite)

À voir, à faire à Coeur du Bassin

Balades et randonnées

OFFICE DE TOURISME COEUR DU BASSIN D'ARCACHON  
WWW.TOURISME-COEURDUBASSIN.COM



## Site naturel des Quinconces

+33 5 56 82 02 95

Près du port ostréicole

<http://www.quinconces.org>

7.8 km

ANDERNOS-LES-BAINS



Le site des Quinconces reste un des rares endroits « sauvages » du littoral nord Bassin offrant une magnifique vue panoramique à découvrir. La pointe des Quinconces, protégée et inscrite au patrimoine pittoresque de la Gironde, était la promenade préférée de Sarah Bernhardt lors de ses séjours à Andernos-les-Bains. On peut y voir les anciens réservoirs à poissons creusés en 1840 par David Allègre, connu pour avoir construit le premier chalutier à vapeur au monde, "le Turbot", à Arès. En suivant le sentier du littoral en direction du nord, un pont en bois permet le franchissement de la rivière le Cirès pour atteindre la plage de Saint-Brice à Arès.



## L'île aux Oiseaux

+33 5 56 54 63 14

<http://www.tourisme-latestedebuch.com>

8.8 km

LA TESTE-DE-BUCH



L'île aux Oiseaux à marée basse est un territoire sauvage de mille hectares que vous pourrez apercevoir au milieu du bassin. Les oiseaux en ont fait leur royaume pendant que des ostréiculteurs construisaient tout autour un labyrinthe de parcs à huîtres. L'endroit est difficile d'accès, seuls les initiés peuvent y accoster. Une fois sur place, des chemins et des ponts vous invitent à découvrir cette île unique en son genre.



## île de Malprat

+33 5 57 70 67 56

<http://www.tourisme-coeurdubassin.com>

8.9 km

BIGANOS



Au milieu du delta de l'Eyre, l'île de Malprat («mauvais près») fut endiguée à la fin du XVIIIème siècle à des fins salicoles puis cette activité fut remplacée par la pisciculture extensive. Cette île de 140 hectares, entourée de 11 écluses, possède 19 bassins et un réseau de canaux profonds alimentés uniquement en eau saumâtre (60 hectares). Un écosystème prairial favorise le développement de certaines espèces floristiques et faunistiques (amphibiens, loutre, cistude, vison, anatis, insectes) car il est alimenté uniquement en eau douce (précipitations, puits artésien). La visite n'est possible qu'accompagné par un guide, sur réservation auprès de l'office de tourisme.



## Réserve naturelle nationale des Prés salés d'Arès - Lège Cap Ferret

+33 5 56 03 94 49# +33 5 56 60 18 07

Rue du Port Ostréicole

9.2 km

ARES



D'une superficie de 496 ha, la réserve naturelle des Prés salés vit au rythme des marées ce qui contribue à diversifier les habitats que l'on rencontre sur ce site et qui vont des vasières aux terres émergées en permanence. Cette diversité d'habitat a permis le développement d'une flore spécifique d'intérêt patrimonial qui a contribué à la création de la réserve. Ce site est également une zone importante pour la migration, l'hivernage et la reproduction de nombreux oiseaux de zones humides. L'aventure débute sur ce site quelque peu aride, c'est pour cela qu'une partie est surnommée "le Désert". Il change de visage au rythme de la journée qui passe et au fil de la marée qui monte et qui descend. Parfois assoiffées, parfois inondées, les espèces végétales, que le promeneur observe, ont fait preuve d'une grande acclimatation.



## Le sentier du littoral de Gujan-Mestras

+33 5 56 66 12 65

9.5 km

GUJAN-MESTRAS



Le sentier du littoral serpente entre les eaux du Bassin d'Arcachon, les prés salés, les ports ostréicoles et les anciennes réserves piscicoles. Gujan-Mestras, avec ses sept ports tournés vers le bassin, est considérée comme la capitale de l'ostréiculture. Découvrez de nouveaux paysages naturels à chaque détour de votre itinéraire. Dans un environnement naturel préservé, aux contours changeants selon l'amplitude des marées, votre parcours alterne vues panoramiques et rencontres authentiques dans l'esprit du Bassin. C'est un parcours long de 8,5 kilomètres qui débute au port de La Hume et qui aboutit au port de La Mole. Les animaux sont autorisés sur le sentier du littoral à condition d'être tenus en laisse.

# Mes recommandations (suite)

À voir, à faire à Coeur du Bassin

Balades et randonnées

OFFICE DE TOURISME COEUR DU BASSIN D'ARCACHON  
WWW.TOURISME-COEURDUBASSIN.COM



## Les Prés Salés Ouest

+33 5 56 54 63 14

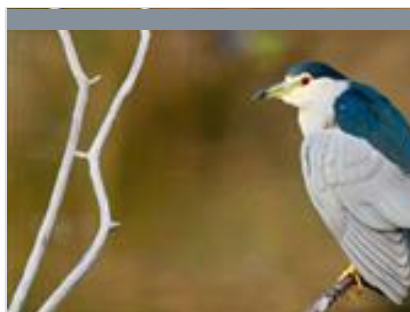
<https://tourisme-latestedebuch.com/les->

9.6 km

LA TESTE-DE-BUCH



Le site des Prés Salés Ouest, situé sur la commune de La Teste de Buch, représente une anse de 42 hectares au sud du Bassin d'Arcachon. Autrefois ouverts sur la mer, les Prés Salés Ouest ont été endigués dans le milieu des années 1970 et soustraits à l'influence de l'océan. Pendant près de 35 ans le site a alors perdu sa vocation de pré salé, s'est peu à peu appauvri et s'est trouvé envahi d'espèces exotiques envahissantes (notamment le Baccharis, appelé aussi « faux-cotonnier »). Cependant, en 2007 après des années de bataille juridique, la commune de la Teste de Buch a été autorisée par l'Etat à entreprendre des aménagements. Les travaux poursuivaient alors plusieurs objectifs : environnementaux, paysagers, hydrauliques et accueil du public. Une partie du site fut à nouveau soumise au rythme des marées tandis que l'autre fut dédiée à la rétention des eaux douces provenant de la Craste.



## Réserve Ornithologique du Teich

+33 5 24 73 37 33

Rue du Port  
<http://www.reserve-ornithologique-du-te>

9.8 km

LE TEICH



Partez en famille, entre amis ou en groupe, petits et grands, à la découverte de l'un des plus fameux sites de nature du Bassin d'Arcachon. Sur ce site d'importance internationale pour la conservation des oiseaux, 323 espèces peuvent être observées, dont 80 nichent sur place. La réserve offre 6 km de promenades pour les observer depuis l'une des 20 cabanes aménagées près des secteurs les plus favorables. Le sentier du Rouge Gorge a été spécialement conçu pour les enfants pour connaître l'environnement de la réserve ornithologique en s'amusant. Des activités de découverte à proximité sont proposées en canoë et en kayak de mer pour découvrir le delta de la Leyre autrement.



## Delta de la Leyre

+33 5 56 22 80 46# +33 5 24 73 37 33

Maison de la Nature du Bassin d'Arcachon

<http://www.leteich-ecotourisme.fr>

10.1 km

LE TEICH



Le delta, ouverture de la Leyre sur le Bassin d'Arcachon, est composé de lieux multiples où se juxtaposent des parties stables occupées par des prés salés, des domaines endigués, des roselières, des prairies pâturées et des secteurs soumis à la dynamique des marées, bancs sableux et vasières. Les eaux douces de la rivière et les eaux salées de l'océan se rejoignent et sont propices à l'implantation d'espèces spécifiques. Situé sur l'une des voies de migration les plus importantes d'Europe, il constitue véritablement le domaine des oiseaux. Un circuit de 9 km permet de découvrir la forêt galerie en longeant la Leyre et les plaines humides ceinturée de marais plus en aval.



## Les pistes de Robin : jeu découverte sur le port de Biganos

+33 5 57 70 67 56

Port de Biganos Rue du Port

10.8 km

BIGANOS



Venez, en famille, suivre les pistes de Robin et découvrir, de manière ludique, l'histoire, la faune et la flore qui entourent le joli petit port de Biganos. Pour les enfants de 6 à 12 ans accompagnés de leurs parents. Livret, réponses et lot disponibles à l'Office de Tourisme.



## Réservoirs de Pirailan

+33 5 56 03 94 49

Pirailan  
<https://www.conservatoire-du-littoral.fr/s>

11.8 km

LEGE-CAP-FERRET



Situés sur la flèche sableuse qui protège le Bassin d'Arcachon à l'ouest, les Réservoirs de Pirailan forment un espace naturel protégé, propriété du Conservatoire du Littoral. Dès le portail, un sentiment de calme et de quiétude vous envahit, c'est étonnant. On a envie de respirer à pleins poumons ! Le site est composé de 39 hectares, dont 6 hectares de réservoirs délimitant quatre îlots. Du haut de la dune, on aperçoit au loin l'Île aux Oiseaux. Des milans noirs, des cygnes, des hérons cendrés ont élu domicile dans la réserve.

# Mes recommandations (suite)

À voir, à faire à Coeur du Bassin

Balades et randonnées

OFFICE DE TOURISME COEUR DU BASSIN D'ARCACHON  
[WWW.TOURISME-COEURDUBASSIN.COM](http://WWW.TOURISME-COEURDUBASSIN.COM)



## GRP Tour du Bassin d'Arcachon - De Biganos à Lège en écomobilité

+33 5 57 70 67 56

Rue de la Gare

<https://tourisme-coeurdubassin.com/>

12.6 km  
BIGANOS



Cette portion du GRP tour du Bassin d'Arcachon longe la côte nord du delta de la Leyre, moins connue que la côte sud, mais plus sauvage et plus typique. Quelques curiosités le long du parcours : les ports de Biganos, Lanton, Andernos et Arès, avec les cabanes ostréicoles ; les réserves écologiques du domaine de Certes et des prés salés d'Arès et Lège Cap Ferret ; le patrimoine bâti des bourgs de Lanton et Andernos. Consulter l'horaire des marées, certains passages sont inaccessibles à marée haute. Plus d'information sur le topoguide du GRP Tour du bassin d'Arcachon. Ce parcours vous est proposé par le Comité Régional de Randonnée Pédestre. Au départ d'une gare ou d'un arrêt de car TER, il vous permet de rejoindre un itinéraire de promenade ou de randonnée et de vous balader en écomobilité !



## Sortie de L'Eyre vers le Delta au Teich

+33 6 89 21 46 21

<https://canoandco.fr/fr>

16.4 km  
MIOS



Rivière jeune d'un point de vue géologique, La Leyre transporte du sable, qui s'accumule dans les méandres. Le canoë offre une chance pour découvrir en douceur cet espace naturel riche et fragile. Cette randonnée vous fait vivre le passage naturel entre forêt-galerie et la mosaïque de milieux du Delta à ciel ouvert, entre Mios ville départ et Le Teich ville d'arrivée. Ce segment de rivière est soumis aux influences de la marée qui lors des gros coefficients peut faire ralentir le courant lisse qui vous transporte. La réglementation impose à tous les pratiquants de savoir nager avant de partir naviguer en canoë. Cette activité est proposée aux enfants nageurs, accompagnés de leurs parents, à partir de 6 ans. Il est recommandé de vous adresser au préalable aux socio-professionnels, loueurs de canoës du secteur.



## Terra Aventura : "De l'Amazonie dans l'Eyre"

+33 5 57 70 67 56

<https://www.terra-aventura.fr/>

16.9 km  
MIOS



Téléchargez l'application gratuite Terra Aventura et participez à une incroyable chasse aux trésors le long des rives de l'Eyre en sélectionnant le parcours : "De l'Amazonie dans l'Eyre" ! Ce jeu ludique vous plonge dans l'univers des Poi'z, petits personnages que petits et grands vont adorer collectionner ! Une façon d'agrémenter la balade et de découvrir la commune de Mios autrement !



## Grand Site de la Dune du Pilat

+33 5 56 22 12 85

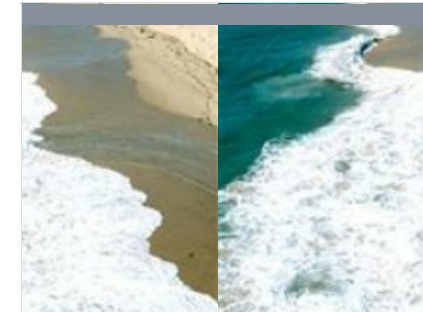
Route de Biscarrosse

<https://www.ladunedupilat.com>

17.0 km  
PYLA-SUR-MER



Dès votre arrivée, elle vous impressionnera par ses dimensions (entre 100 et 115 mètres de haut selon les années, 2,9 km de long, 55 millions de m<sup>3</sup> de grains de sable). Au sommet, place à l'émotion : un panorama exceptionnel se dessine et vous dévoile les merveilles du Bassin : le banc d'Arguin, le phare du Cap-Ferret ; Pour en savoir plus sur l'histoire de la formation et l'évolution de ce monument géologique protégé, les particularités des espèces animales et végétales présentes sur cet espace naturel d'exception, ou encore voyager à travers les âges sur les traces laissées par l'occupation humaine, participez à l'une des animations gratuites organisées toute l'année.



## Réserve des dunes - Pointe du Cap Ferret

+33 5 56 03 94 49

Cap Ferret

<https://www.conservatoire-du-littoral.fr/s>

17.7 km  
LEGE-CAP-FERRET



Cap, pointe, presqu'île, des mots évocateurs de grands espaces et ceux-ci ne manquent pas quand on parcourt les dunes du Cap Ferret. La Pointe du Cap Ferret est un bout de monde, un bout de monde entre deux eaux... l'océan et le Bassin d'Arcachon. On en prend plein les yeux à la Pointe. Pour vivre cette découverte exceptionnelle, on emprunte le sentier "Abécédaire des dunes" à l'entrée du Cap Ferret. Le promeneur découvre progressivement un immense album photo qui se déroule au gré de l'alphabet du A comme « Algues » au Z comme « Zostère avant d'arriver à la Pointe du Cap Ferret où s'ouvre un paysage à couper le souffle. Visites guidées possibles.

# Mes recommandations (suite)

À voir, à faire à Coeur du Bassin

Balades et randonnées

OFFICE DE TOURISME COEUR DU BASSIN D'ARCACHON  
[WWW.TOURISME-COEURDUBASSIN.COM](http://WWW.TOURISME-COEURDUBASSIN.COM)



## La réserve naturelle du Banc d'Arguin

+33 5 56 54 53 83# +33 5 56 91 33 65

<https://www.sepanso.org/>

20.4 km

📍 PYLA-SUR-MER



Lors d'une balade en bateau ou du haut de la Dune du Pilat, vous pourrez admirer ce banc de sable classé réserve naturelle depuis 1972. Il est le plus vaste du littoral girondin et s'étend à marée basse sur 4 km de long et 2 km de large. Situé à l'entrée du Bassin d'Arcachon, transformé par les marées, il est en mouvement constant. Si vous avez le privilège d'y poser le pied, vous pourrez observer les ostréiculteurs travailler dans leur parc à huîtres et le ballet incessant des sternes caugeks et autres oiseaux migrateurs.



## Plages océanes

+33 5 56 54 53 83# +33 5 56 54 63 14

Route de Biscarrosse

<http://www.tourisme-latestedebuch.com>

24.3 km

📍 PYLA-SUR-MER



L'accès à la plage océane de la Salie Sud est temporairement fermé. Aux plages tranquilles en bord de bassin à Pyla sur Mer succèdent au sud, aussi loin que porte le regard, les plages océanes qui s'étendent sur 18 km où se brisent les vagues de l'Atlantique : Petit Nice, Lagune et Salie (commune de La Teste de Buch). Surfeurs, naturistes ou simples baigneurs, chacun d'entre vous y trouve, "sa" plage.



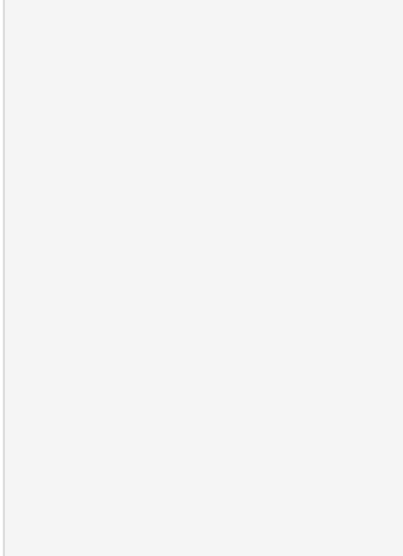
## Chapelle Saint Louis de Taussat

Avenue Guy Célérier

<https://www.paroisseandernoslantou.fr/>

0.3 km

📍 LANTON



## Ecomusée Gardarem

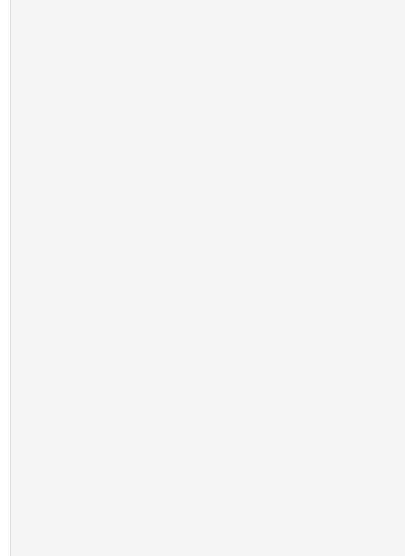
+33 6 63 58 78 81

2 allée des Cabanes

<https://www.gardarem.fr/>

0.7 km

📍 LANTON



## Visite de Taussat-les-Bains

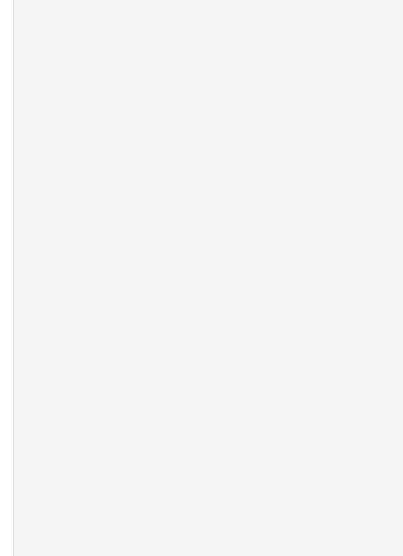
+33 5 57 70 67 56

1 route du Stade

<http://www.tourisme-coeurdubassin.com>

1.2 km

📍 LANTON

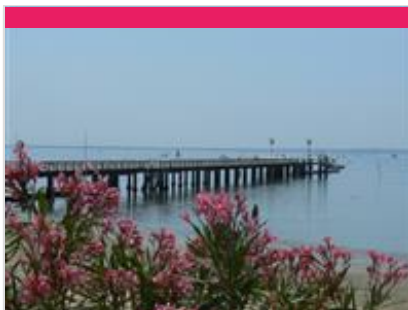


# Mes recommandations (suite)

À voir, à faire à Coeur du Bassin

Balades et randonnées

OFFICE DE TOURISME COEUR DU BASSIN D'ARCACHON  
[WWW.TOURISME-COEURDUBASSIN.COM](http://WWW.TOURISME-COEURDUBASSIN.COM)



## Jetée d'Andernos

+33 5 56 82 02 95  
Place Louis David

<http://www.andernoslesbains.fr>

3.0 km  
ANDERNOS-LES-BAINS



## Le village d'Andernos

+33 5 56 82 02 95  
<https://andernos-tourisme.fr/>

3.1 km  
ANDERNOS-LES-BAINS



## Vestiges gallo-romains

+33 5 56 82 02 95  
Boulevard de la plage  
<https://andernos-tourisme.fr>

3.6 km  
ANDERNOS-LES-BAINS



## Eglise Saint-Eloi

+33 5 56 82 02 95  
Boulevard de la plage  
<http://www.andernoslesbains.fr>

3.6 km  
ANDERNOS-LES-BAINS



## Petit musée de l'huître

3.7 km  
ANDERNOS-LES-BAINS



# Mes recommandations (suite)

À voir, à faire à Coeur du Bassin

Balades et randonnées

OFFICE DE TOURISME COEUR DU BASSIN D'ARCACHON  
[WWW.TOURISME-COEURDUBASSIN.COM](http://WWW.TOURISME-COEURDUBASSIN.COM)



## Château de Certes

+33 5 56 82 71 79  
Avenue de Certes

5.2 km  
AUDENGE



## Village d'Arès

+33 5 56 60 18 07  
<https://www.ares-tourisme.com/>

7.3 km  
ARÈS



## Port ostréicole et la Femme Océane

+33 5 56 60 18 07  
<http://www.ares-tourisme.com>

7.8 km  
ARÈS



## Les Cabanes Tchanquées

+33 5 56 54 63 14  
<http://www.tourisme-latestedebuch.fr>

9.0 km  
LA TESTE-DE-BUCH



## Ville d'Hiver d'Arcachon

+33 5 57 52 97 97  
<http://www.arcachon.com>

10.2 km  
ARCACHON



# Mes recommandations (suite)

À voir, à faire à Coeur du Bassin

Balades et randonnées

OFFICE DE TOURISME COEUR DU BASSIN D'ARCACHON  
[WWW.TOURISME-COEURDUBASSIN.COM](http://WWW.TOURISME-COEURDUBASSIN.COM)



## Parc Mauresque

+33 5 57 52 97 97

Avenue Victor Hugo

<http://www.arcachon.com>

10.5 km  
ARCACHON



## Chapelle de la Villa Algérienne

+33 5 56 03 94 49

L'Herbe

<http://www.lege-capferret.com>

13.5 km  
LEGE-CAP-FERRET



## La Maison Fraiche - Aux quatre vents

+33 5 56 82 24 79

5 Allée Thalassa

0.6 km  
LANTON



La Maison Fraiche, ostréiculteurs depuis 5 générations à Taussat, vous propose des dégustations en front de mer et vente au détail en magasin. N'hésitez pas à venir déguster de bons plateaux de fruit de mer ainsi que nos huîtres : quoi de mieux qu'un bon repas iodé pour garder le moral ?



## Le Shed

+33 6 37 20 94 12

26 Allée Robinville

<https://le-shed-39.websself.net/accueil>

1.3 km  
LANTON



Dans un cadre sauvage exceptionnel, en première ligne entre les ports de Cassy et Taussat, venez déguster les huîtres de notre production accompagnées de crevettes, bulots, pâté, vin blanc ou rosé. Possibilité de vente à emporter.



## L'atelier n°3 - Ludovic ORTIZ

+33 5 56 82 84 62

Rue Port Cassy

<https://huitres-ortiz.jimdofree.com/>

1.8 km  
LANTON



Spécialités : huîtres, moules, crevettes, bulots, bigorneaux et autres fruits de mer. Terrasse couverte sur le port. Le restaurant est ouvert du 15/05 au 30/09. La vente au détail d'huîtres est ouverte à l'année, le vendredi matin.

# Mes recommandations (suite)

À voir, à faire à Coeur du Bassin

Balades et randonnées

OFFICE DE TOURISME COEUR DU BASSIN D'ARCACHON  
[WWW.TOURISME-COEURDUBASSIN.COM](http://WWW.TOURISME-COEURDUBASSIN.COM)



## Caviar de France

+33 5 56 82 64 42

Route du Moulin de la Cassadote

<https://www.caviardefrance.com/visites>

13.3 km

📍 BIGANOS



Première entreprise à élever des esturgeons et à produire du caviar à partir de leurs œufs. Nous développons ce savoir-faire de luxe depuis 1985. Elle est située en France, au cœur du Bassin d'Arcachon, à Biganos sur un site de 12 ha où les poissons sont élevés avec le plus grand soin dans des conditions naturelles. Nos esturgeons évoluent et grandissent sur notre ferme, en totale autonomie, alimentée par une rivière locale, Le Lacanau en circuit ouvert. Nos caviars sont élaborés à la main, selon un savoir-faire traditionnel : de véritables caviars français, 100% aquitains. Exclusivement sur rendez-vous, nous vous accueillons d'avril à fin septembre en semaine (hors jours fériés et week-end). Durant la visite d'une heure, nous vous présentons l'histoire du caviar, les particularités de notre ferme, la reproduction de l'esturgeon, les méthodes d'élevage ainsi que la production du caviar.

# Mes recommandations (suite)

À voir, à faire à Coeur du Bassin

Balades et randonnées

OFFICE DE TOURISME COEUR DU BASSIN D'ARCACHON  
WWW.TOURISME-COEURDUBASSIN.COM



: Restaurants : Activités et Loisirs : Nature : Culturel : Dégustations

# Mes recommandations (suite)

À voir, à faire à Coeur du Bassin

Balades et randonnées

OFFICE DE TOURISME COEUR DU BASSIN D'ARCACHON  
WWW.TOURISME-COEURDUBASSIN.COM



Map data ©2026 Google

: Restaurants : Activités et Loisirs : Nature : Culturel : Dégustations